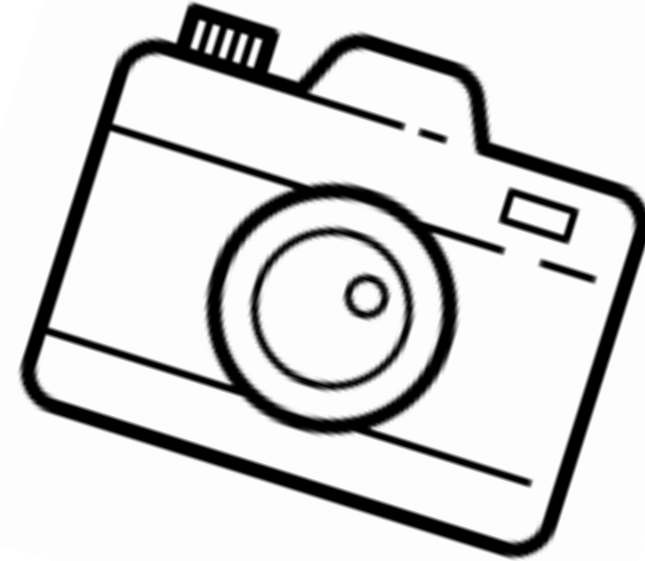




**Herzlich Willkommen!  
Lebenswert. Liebenswert. Ha-Py.**

#.....  
Warum bist Du gern im  
Landkreis Hameln-Pyrmont?

#HaPyZukunft



## Ha-Py macht glücklich!

- 15:00-17:00 Uhr** Ha-Py blickt in eine smarte Zukunft (Gebäude B, Audimax)
- Begrüßung & Ehrung
  - Impuls zur digitalen Zukunft
  - Ha-Py Zukunftsstrategie
- 17:00 Uhr** Ha-Py feiert die Zukunftsstrategie (Gebäude C, Casino)
- 17:00 Uhr** Ha-Py entdeckt smarte Zukunftsvisionen im Zukunftslabor
- Zukunftsausstellung 2030 (Gebäude B, B004, B102)
  - Zukunftsausstellung 2050 (Gebäude C, Casino)

## Dirk Adomat

Landrat Landkreis Hameln-Pyrmont

## Renate Mitterhuber

Referatsleiterin, Bundesministerium für Wohnen, Stadtentwicklung und Bauwesen

## Kathrin Karola Viergutz

Smart-City-Referentin Koordinierungs- und Transferstelle Modellprojekte Smart Cities,  
DLR-Institut für Verkehrssystemtechnik

## Gewinner:innen Ideenwettbewerb

Dr. Marlon Fritz, Projektleitung Smart City Landkreis Hameln-Pyrmont

Landrat Dirk Adomat

Christian Mrosek, Sparkasse Hameln-Weserbergland

Herzlichen  
Glückwunsch!

## Platz 3

Tanja Bruns:  
Wanderwegeradar



Herzlichen  
Glückwunsch!

## Platz 2

Dr. Andreas Kohne:  
Smart City Hackathon

Herzlichen  
Glückwunsch!

## Platz 1

Moritz Brodtmann:  
Regionale Landwirtschaft stärken  
und dabei etwas Gutes für das Klima tun

## Max Thinius

Futurologe

*„Die Zukunft kommt nicht, sie wird gestaltet –  
und zwar von uns selbst!“*

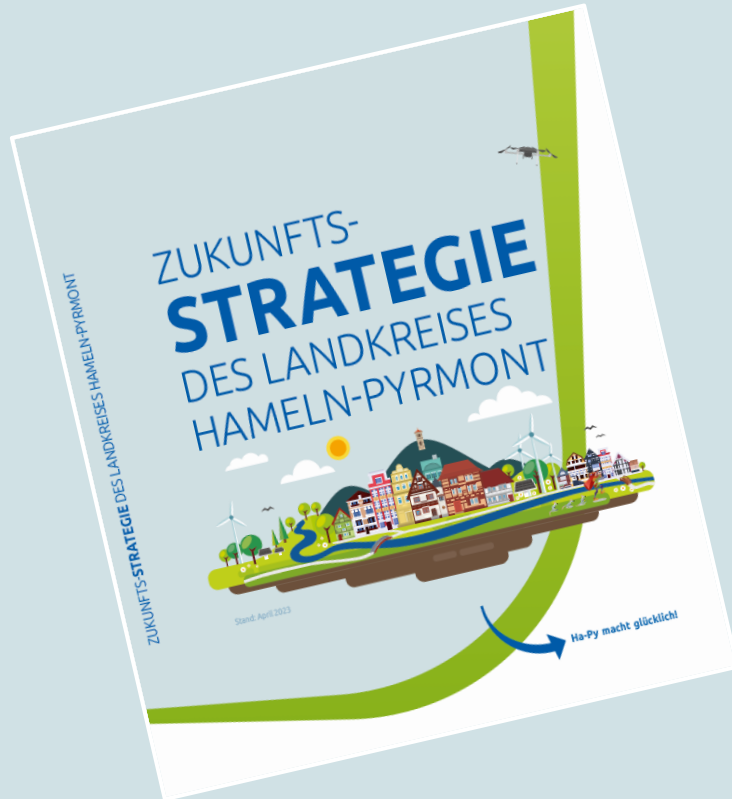
## Ihre Fragen



- Bitte scannen Sie den QR-Code oder besuchen Sie: [www.menti.com](https://www.menti.com)
- Benutzen Sie den Code: 44947108
- Schicken Sie uns Ihre Fragen zur smarten Zukunft in Ha-Py

## Dr. Marlon Fritz

Projektleiter, Smart City Landkreis Hameln-Pyrmont



## Ihre Fragen



- Bitte scannen Sie den QR-Code oder besuchen Sie: [www.menti.com](https://www.menti.com)
- Benutzen Sie den Code: 44947108
- Schicken Sie uns Ihre Fragen zur smarten Zukunft in Ha-Py



## Ha-Py – unser Landkreis macht glücklich!

- Wir sind ein lebenswerter Landkreis
- Wir sind stolz auf unsere regionale Vielfalt und unsere eigene Identität
- Wir ziehen viele Erfahrungen aus unserer reichen Geschichte
- Wir ermöglichen Chancen und Teilhabe für die gesamte Bürgerschaft

# Unsere Ziele für einen fortschrittlichen Landkreis

## Zukunftssicher



- Vorbild für andere, indem wir uns für die Übertragbarkeit der Resultate einsetzen
- Entwicklung von gesellschaftlich akzeptierten, langfristig angelegten Lösungen ohne starke Abhängigkeit von Dritten

## Lebenswert



- Die Menschen im Landkreis stehen im Mittelpunkt unserer Anstrengungen
- Wir wollen gemeinsam mit den Menschen unsere Dörfer und Städte so entwickeln, dass wir sie mit Hilfe der Digitalisierung nur verlassen brauchen, wenn wir möchten – nicht weil wir müssen!

## Klimafreundlich



- Reflektion der komplexen Wechselwirkungen von Natur, Umwelt und Klima und die Wirkung unserer Handlungen.
- Entwicklung von nachhaltigen, sensibilisierenden, angepassten und resilienten Lösungen

## Wettbewerbsfähig



- Es siedeln sich Familien und Unternehmen an, um unter innovativen Bedingungen zu leben und zu arbeiten.
- Wir fördern eine exzellente Bildungslandschaft genauso wie die Innovations- und Wettbewerbsfähigkeit unserer Unternehmen.





## Kommunaldialoge & Umfrage

- 19 Beteiligungsveranstaltungen in 2022
- 85% Interessierte an Arbeitsgruppen aus den Kommunaldialogen in Präsenz
- 571 Teilnehmende in Präsenz & Online
- 70 Lieblingsorte
- 76 Ideen beim Ideenwettbewerb

## RegioHubs

- Aufbau von RegioHubs als verteilte **satellitenartige Gemeinschaftsorte** und **virtuelle Vernetzung** (in Kooperation mit der HSW)
- Bestehende Gebäude werden mit Hilfe von **multifunktionalen Raumkonzepten** sowie **digitaler Ausstattung** zu **lokalen Verteilungspunkten** für verschiedene Arten von Diensten und Informationen
- Nutzung von **gemeinsamen Räumen** für Büros, Gründungszentren, Veranstaltungen und Pop-up-Räumlichkeiten der Gesundheitswirtschaft oder Kreativwerkstätten für das Handwerk

# Mitwirken im digitalen Zeitalter

- Angebote zum **digitalen Kompetenzaufbau** zur Stärkung der Digitalen Souveränität im Schul-, Berufs- und Nachbarschaftsalltag
- Förderung des demokratischen Miteinanders und der spielerischen und interdisziplinären Entwicklung von lokalen Herausforderungen mit der Bürgerschaft
- Weiterentwicklung zu einem **vitalen Initiativen-, Verbands- und Vereinsleben** durch Nutzung von Ortslaboren, Gamification-Ansätzen bis hin zu Virtual-Reality-kompatiblen Medien
- Mitwirklabor – Smart City zum Ausprobieren

**Arbeitsgruppe  
Mitwirklabor  
24. August 2023**



# Gesundheit neu denken – Gemeinsam stark für Gesundheit

- Ermöglichung einer **effizienten Gesundheitsversorgungsdichte** durch die Unterstützung von medizinischen Angeboten
- Einsatz von **automatisierten Medikamentenlieferungen** sowie **dezentrale und multifunktionale Gesundheitsstationen** und **digitale Assistenzsysteme** zur Alltagsunterstützung
- Angebote wie **Abhol- und Anlaufstationen** (z.B. in RegioHubs), **digitale Assistenzlösungen**

# Dezentrale Nahversorgung

- Unterstützung der **Nahversorgung** insb. in ländlicheren Ortsteilen
- Entwicklung einer **möglichst gut versorgten Region**: Zentrale Besorgungen des Alltags sind innerhalb von 15 Minuten erreichbar oder werden durch digitale Mittel unterstützt
- Angebote wie smarte Sammelstellen, digitale Vermarktungs- und Einkaufsplattformen, Lieferungen nach Hause sowie intelligente Logistikkösungen

**Arbeitsgruppe**  
**1. Juni 2023**



# Reallabor einer klimafreundlichen ländlichen Mobilität

- Entwicklung einer **dynamischen, selbstbestimmten, klimaneutralen Mobilität** im ländlichen Raum gemeinsam mit Akteuren vor Ort
- Entwicklung eines Reallabors zur kommunalen Steuerung von intersektoralen Transformationsprozessen mit jeweils drei Säulen: Entwicklung von **Pop-up-MobilitätsHubs**, der Erprobung eines klimafreundlichen **Alltagsnavigators**, **Digitaler Zwilling**

## Ha-Py immer dabei

- Landkreisweite **Bündelung der Informationen** aus verschiedenen Quellen der öffentlichen Verwaltungen über eine Bündelung von Schnittstellen auf einem Portal über verschiedene Endgeräte (z.B. über Landkreis App)
- **Zielgruppenspezifische Darstellung** mit diversen themenspezifischen Schwerpunkten (z. B. Bürgerservices, Fachkräfte)
- **Beteiligungsknotenpunkt**, um verschiedene Informationen zu vernetzen, Wünsche oder Mängel zu senden oder Veranstaltungen zu bewerben

**Arbeitsgruppe  
Landkreis App  
1. September 2023**



# Pool der Datenmöglichkeiten

- Verknüpfung verschiedener Datensätze in **themenspezifischen Cockpits**
- **Zusammenhänge** und **Herausforderungen** können frühzeitig erkannt und **Szenarien** und **Handlungsempfehlungen** entwickelt bzw. abgeleitet werden
- Aufbau eines **LoRaWAN** und Planung eines **Reallabors für Sensorik** in verschiedenen Themenfeldern, z.B. Klima- und Katastrophenschutz



# Unser Entwicklungspfad

Ziele

Entwicklungspfad

Effekte

- Bürgerinnen und Bürger sensibilisieren
- Begeistern
- Lebensnahe Ideen

- Forschung zum Thema resilienter Kreis und Kommunen
- Open Innovation fördern
- Erfahrung in IoT-Projekten sammeln

- Fach- und themenspezifische Angebote
- Täglicher Zugang zur Region

- Inwertsetzung der Zentren
- Stärkung dezentraler Selbstorganisation
- Vereinbarkeit Familie und Beruf fördern
- Förderung New Work

- Digitalisierung erfahrbar machen
- Wissens- und Kompetenzvermittlung

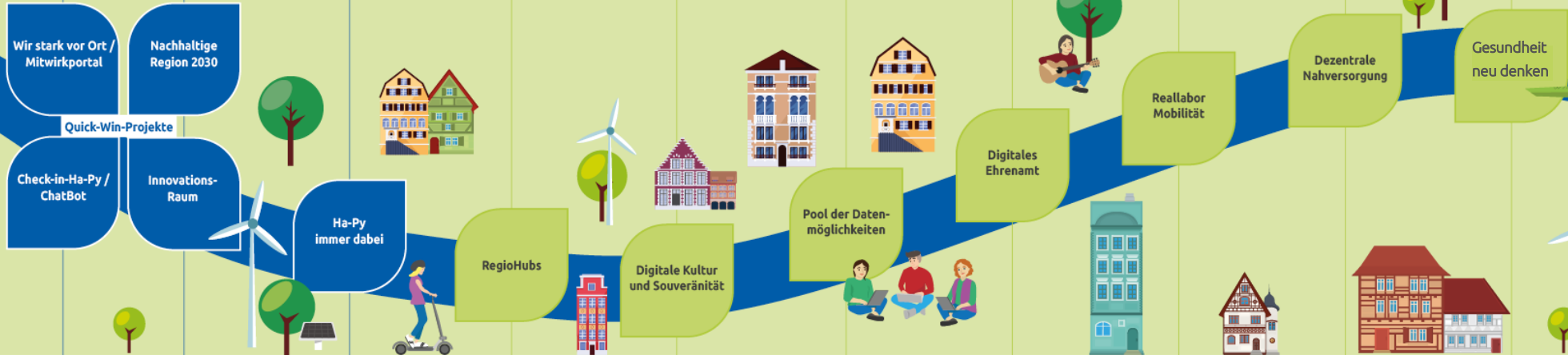
- Steuerung digitaler Regionalentwicklung
- Erkenntnis- und Evaluationsmöglichkeiten
- Vertiefung von Fachthemen

- Stärkung Ehrenamt
- Aufbau vernetzter Services

- Zielgruppenspezifische Services
- Dynamische und vernetzende Mobilitätservices
- Klimaneutrale Services
- Verknüpfung Mobilität und Logistik

- Digitale Versorgungsketten
- Autarke Services
- Stärkung Lebensmittelversorgung im Dorf

- Stärkung ambulanter Versorgung
- Selbstbestimmtes Leben
- Intelligente Vor- und Nachsorgeservices



- Zentraler Kommunikationsservice
- Erfahrungen sammeln
- Basis für Folgeprojekte

- Akzeptanz und Sichtbarkeit
- Verknüpfung Kultur, Stadt, Stadtgeschichte mit Digitalem
- Wissen vermitteln

- Portallösung
- Integration dritter Systeme /Services
- Sichtbare Ebene zum Pool der Datenmöglichkeiten

- Sektorübergreifende Innovationsimpulse
- Stärkung lokaler Wertschöpfung
- Wissensvermittlung, Vernetzung und Transfer
- Anlaufstelle für Unternehmen
- Makerspace und Sharing-Angebote

- Gesellschaftliche Effekte
- Mitnahme & Akzeptanz
- Nutzerorientierte Methoden
- Übertragung in RegioHubs

- Datenplattform für zentrale Services / Apps
- Open-Data-Austausch
- Spezifische Cockpits
- Sektorübergreifende IoT-Lösungen

- Interkommunale Ehrenamtsplattform

- Micromobilitätsnetz
- Innovative Techniken erproben

- Anbindung Händler und Produzenten
- Verknüpfung mit Mobilität und Logistik

- Vernetzung Medizin und Pflegeträger
- Verknüpfung mit Mobilität und Logistik





## Ausblick

- Weiterentwicklung der Ideen
- 27.06.2023 Kreistagsbeschluss
- 30.06.2023 Einreichung der Strategie an den Fördermittelgeber und Start in die Umsetzungsphase

## Ihre Fragen zur smarten Zukunft in Ha-PY

Max Thinius

Dr. Marlon Fritz

Dr. Oliver Märker



- Bitte scannen Sie den QR-Code oder besuchen Sie: [www.menti.com](https://www.menti.com)
- Benutzen Sie den Code: 44947108
- Schicken Sie uns Ihre Fragen zur smarten Zukunft in Ha-Py

## Wie geht's heute weiter?

17:00 Uhr

Ha-Py feiert die Zukunftsstrategie (Gebäude C Casino)  
- Sektempfang und Häppchen

17:00 – 18:30 Uhr

Ha-Py entdeckt smarte Zukunftsvisionen im Zukunftslabor

- Zukunftsausstellung 2030 (Gebäude B)
  - Smart Harz (B 102)
  - Fraunhofer iosb-ina (B 004)
  - SPOT (Audimax)
- Zukunftsausstellung 2050 (Gebäude C, Casino)
  - Future Games 2050

#HaPyZukunft

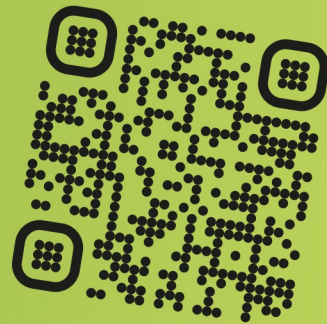
Vielen Dank für Ihre Aufmerksamkeit

## Kontakt

**Projektbüro Mitwerkstatt**

[smartcity@hameln-pyrmont.de](mailto:smartcity@hameln-pyrmont.de)

Emmernstraße 1A  
31785 Hameln



[www.mitwirkportal.de](http://www.mitwirkportal.de)

Gefördert durch:



Bundesministerium  
für Wohnen, Stadtentwicklung  
und Bauwesen

**KFW**

aufgrund eines Beschlusses  
des Deutschen Bundestages